

賃貸マンション
貸店舗事務所

スーパーが目の前にある店舗・事務所です！業種ご相談ください！



店舗事務所募集中！

101号室 店舗事務所
即日入居可
賃料:70,000円(税込)



※現況優先

出入口

店舗事務所へは道路から直接出入り可能です。
建物のメインエントランスから日常の出入りは出
来ません。(電気と水道の検針は可能です)

◆スマホで内見◆

360°写真はコチラから♪
QRコードを読み取ってみてね



[モデルルーム]

※駐車場

現在近隣の一般駐車場に空きがございます。

(賃料は現時点で月額10,000円)

ご希望のお客様は未だ空きがあるか、事前
お問い合わせください。契約は直接契約とな
ります。

作業用デスク

■建物設備

- ◆メールボックス
- ◆駐輪場(無料)(バイク相談可)
- ◆敷地内ゴミ置場
- ◆BSアンテナ
- ◆インターネット無料(Wi-Fi)
※ネット速度、要確認

■室内設備

- * オール電化
- * IHコンロ1口付き
- * ミニ冷蔵庫付き
- * エアコン1基
- * 洋室クッションフロア
- * 書棚付き造作デスク
- * クローゼット
- * シューズボックス
- * ユニットバス
- * 電気温水器

■周辺環境

- ◆郵便局 徒歩30秒
- ◆クリエイトSD 徒歩1分
- ◆スーパー三徳 目の前
- ◆コモディイイダ 徒歩8分
(ダイソー)

※業種やご入居時期につきましては、
まずは一度担当まで
ご相談くださいませ！



貝取学生会館【No.80400】

京王相模原線/小田急多摩線

「永山駅」徒歩18分

交通

- 各駅バス便あり■
- 「貝取北センター」バス停より徒歩1分！
- ①永山駅 バス8分
- ②多摩センター バス13分
- ③聖蹟桜ヶ丘 バス14分

所在地 東京都多摩市貝取1-52-9

建物
構造 重量鉄骨造 地上3階・地下1階
設備 電気・上下水道

築年月 1988年 専有面積 17.15㎡

共益費 5,000円(税込)/月 礼金 1.1ヶ月(税込)

保証金 3ヶ月 解約時1ヶ月償却
※業種により増額の場合有

契約期間 2年(更新可) 解約予告 3ヶ月前

◆ペット・楽器・ストーブ・民泊不可

◆入居審査有り・現況優先

指定火災保険加入:加入必須

入居時鍵交換代:不要

※紛失の場合ご入居者様ご負担

仲介手数料:1.1ヶ月分(税込)

特約 1年未満の解約の場合は違約金1ヶ月

保証会社 regs(エポスカード)
【初回保証料】総家賃×100%
原則保証人不要
【月次保証料】総家賃×1%(更新保証料なし)
☆総家賃=家賃+共益費+駐車場料等

更新時 更新料:新賃料1ヶ月分
更新事務手数料:11,000円(税込)

申込時 当社指定の申込書使用
※必要書類はご確認ください

※本物件は賃貸紛争防止条例(東京都)の特約事項があります。



(公社) 東京都宅地建物取引業協会会員 国土交通大臣(5)第6189号
東洋エステートサービス株式会社

営業時間:9:30~18:30 土日祝・水曜日も営業♪

☎ 042-489-1513 ☎ 042-489-1512

[Address] 〒182-0024 東京都調布市布田4-6-1調布丸善ビル4階 [HP] <http://www.toyoestate.com>

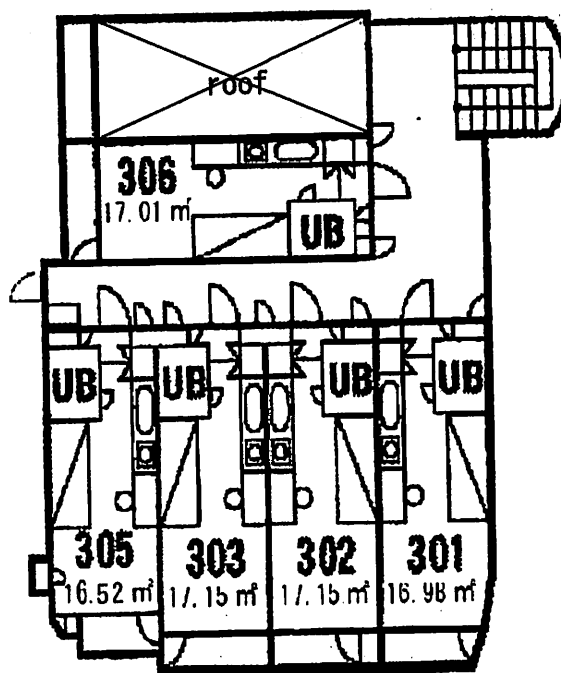
手数料	取引態様	沿線
借主 100%	専任媒介	京王相模原線
客付 100%		永山駅

内見	内見可 担当までご確認ください	ネット	エンド向け全媒体掲載可	業務委託料	100%(税込)	担当	茂原 shigehara@toyoestate.com	【多摩南】
備考	※現況のままお渡しとなります。							

貝取学生会館

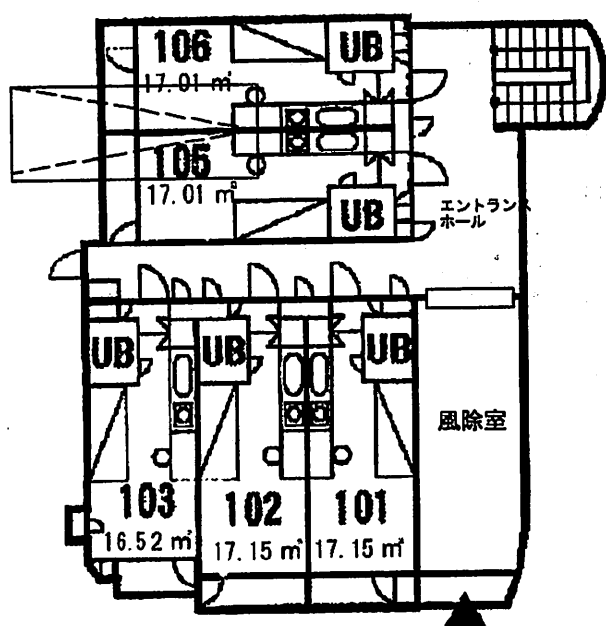
〒206-0011
東京都多摩市貝取1-52-9

専用面積合計：271.37㎡
(82.089坪)
施工床面積合計：

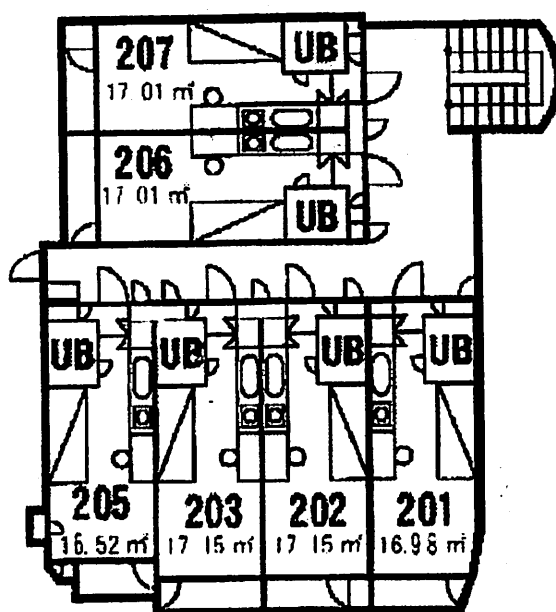


3 F

地下車庫:KP-1



1 F



2 F